

2 VS 3

Fecha: Jueves, 9 de Enero de 2025
Hora: 19:00 hrs.
Estadio: Jalisco

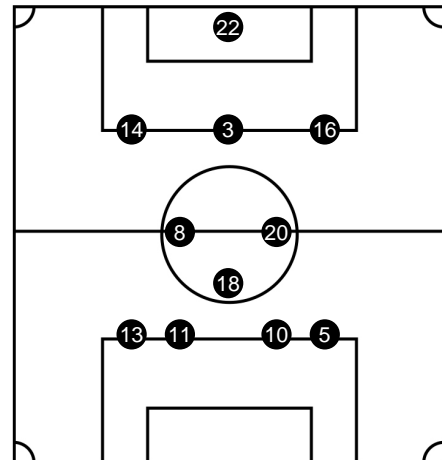
Árbitro:
Árbitra Asistente No. 1:
Árbitro Asistente No. 2:
Cuarta Árbitra Oficial:

Maximiliano Arias Guzmán
María Fernanda Ávila Oropeza
José Alfredo Jaramillo Gutiérrez
Ana Paola Hernández Ortiz

Atlas

No.	Form.	Titulares	G	AG	A	R	C
3	FM	Pérez María Fernanda Daniela (C)					
5	FM	Sainz María Elena					
8	FM	García Karen Andrea					↻
10	NFM	Salas María Paula					↻
11	NFM	Ceren Brenda Damaris					
13	FM	Maldonado Maritza Dardane					
14	FM	Sánchez Guadalupe Vanessa					
16	NFM	Cruz Daniela María					
18	FM	Lomeli Alejandra					↻
20	FM	García Jaquelin					
22	NFM	Solera Daniela (P)					
No.	Form.	Suplentes	G	AG	A	R	C
7	NFM	Flores Karen Valeria					↻
9	FM	García Marcia Paola					↻
12	FM	Vázquez Camila (P)					
15	FM	Huerta Alexa Tlalil					↻
17	FM	López Ashley Andrea					
19	FM	Fernandez Kayla Laurynn					
24	FM	Cardona Alondra					
25	FM	Meza Daniela Monserrat					
43	FM	Hernández Leslye Janeth					
57	FM	Villalobos Noemi Guadalupe					

Atlas Club Local



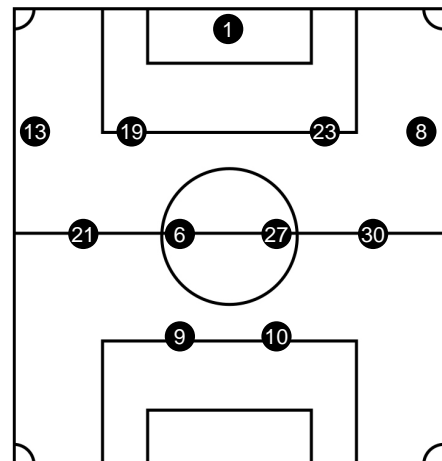
Cuerpo Técnico

Medina	Roberto Gerardo	Director Técnico
Fernández	Diego Javier	Preparador Físico
Zamora	Carmen	Médica
Zamora	Marco Antonio	Auxiliar Técnico
Romo	Salvador	Auxiliar o Asistente Médico

Pachuca

No.	Form.	Titulares	G	AG	A	R	C
1	FM	Barreras Esthefanny (P)					
6	FM	Nieto Karla Paola					
8	NFM	Quejada Yirleidis					↻
9	FM	Corral Verónica Charlyn (C)	⚽				↻
10	FM	Delgadillo Myra Alexandra					↻
13	FM	Godínez Alexandra Guadalupe					
19	NFM	Pereira Andrea					↻
21	FM	Nicosia Nina Dominique					↻
23	FM	Flores Daniela Frank					
27	FM	Sanchez Ella Ryan					↻
30	NFM	Ihezuo Chinwendu Verónica					
No.	Form.	Suplentes	G	AG	A	R	C
2	FM	Robles Vaitiare Kenti					
3	NFM	Osinachi Ohale					↻
11	FM	Ocampo Mónica					↻
15	FM	Cadena Mariana					
26	FM	Pérez Amanda Araceli					↻
33	FM	Valera Selene Izel					
35	FM	Valdez Rebekah Alysse					↻
41	FM	Pérez Paola Ximena (P)					
45	FM	Ibarra Berenice					↻

Pachuca Club Visitante



Cuerpo Técnico

Torres	Óscar Fernando	Director Técnico
Gualandra	Gastón Andrés	Preparador Físico
Zarraga	Elizabeth Alejandra	Médica
Santana	Sergio Alejandro	Auxiliar Técnico
Fuentes	Roberto Anselmo	Utilero
Santander	Fabiola	Auxiliar o Asistente Médica

FEDERACIÓN MEXICANA DE FUTBOL ASOCIACIÓN. A.C.
Comisión de Árbitros
Informe Arbitral

Torneo Clausura 2025, Jornada 2

Fecha: Jueves, 9 de Enero de 2025
Hora: 19:00 hrs.
Estadio: Jalisco
Asistencia Aproximada: 304

Árbitra:
Árbitra Asistente No. 1:
Árbitra Asistente No. 2:
Cuarta Árbitra Oficial:

Maximiliano Arias Guzmán
María Fernanda Ávila Oropeza
José Alfredo Jaramillo Gutiérrez
Ana Paola Hernández Ortiz



2

3



Primer Tiempo

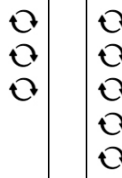


Gol de (9) Corral Verónica Charlyn Min: 9

Medio Tiempo

Segundo Tiempo

(18) Lomelí Alejandra por (7) Flores Karen Valeria Min: 70
(8) García Karen Andrea por (15) Huerta Alexa Tlalli Min: 70
(10) Salas María Paula por (9) García Marcia Paola Min: 70



(21) Nicosia Nina Dominique por (35) Valdez Rebekah Alysse Min: 70
(27) Sanchez Ella Ryan por (26) Pérez Amanda Araceli Min: 81
(10) Delgadillo Myra Alexandra por (11) Ocampo Mónica Min: 81
(19) Pereira Andrea por (3) Osinachi Ohale Min: 89
(8) Quejada Yirleidis por (45) Ibarra Berenice Min: 89

Simbología

(C) Capitana
(P) Portera
(FM) Formada en México

↻ Sustitución
CPC Cambio por Conocición
(NFM) No Formada en México

⚽ Gol
⚽ Autogol
↻ Entra

Reporte creado el 09/01/2025 21:28:25 hrs.

□ Tarjeta amarilla
■ Tarjeta Roja.marilla
↻ Sale