



2 VS 2



Fecha: Miércoles, 15 de Enero de 2025

Hora: 15:45 hrs.

Estadio Hidalgo

Árbitra:

Árbitra Asistente No. 1:

Árbitro Asistente No. 2:

Cuarto Oficial:

Diana Stephanía Pérez Borja

Alma Karen Martínez Vargas

Josué Del Valle Colín

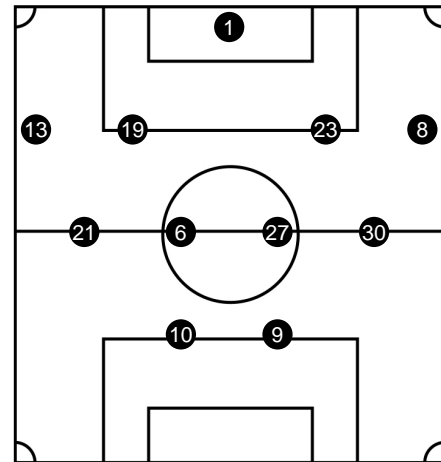
Benjamín Hernández Rodríguez

Pachuca

No.	Form.	Titulares		G	AG	A	R	C
1	FM	Barreras	Esthefanny (P)					
6	FM	Nieto	Karla Paola					
8	NFM	Quejada	Yirleidis					
9	FM	Corral	Verónica Charlyn (C)					
10	FM	Delgadillo	Myra Alexandra					↻
13	FM	Godínez	Alexandra Guadalupe					
19	NFM	Pereira	Andrea					
21	FM	Nicosia	Nina Dominique	⚽		🟡		
23	FM	Flores	Daniela Frank	⚽		🟡		
27	FM	Sanchez	Ella Ryan					
30	NFM	Ihezuo	Chinwendu Verónica					

No.	Form.	Suplentes		G	AG	A	R	C
3	NFM	Osinachi	Ohale					
4	FM	Canseco	María Fernanda					
14	FM	Vidrio	Dalia Nailea					
15	FM	Cadena	Mariana					
17	NFM	Oke	Ayooluwa Naomi					↻
20	FM	Ibarra	Claudia Fabiola					
26	FM	Pérez	Amanda Araceli					
31	FM	Morales	Maleni Anaii (P)					
33	FM	Valera	Selene Itzel					

Pachuca Club Local



Cuerpo Técnico

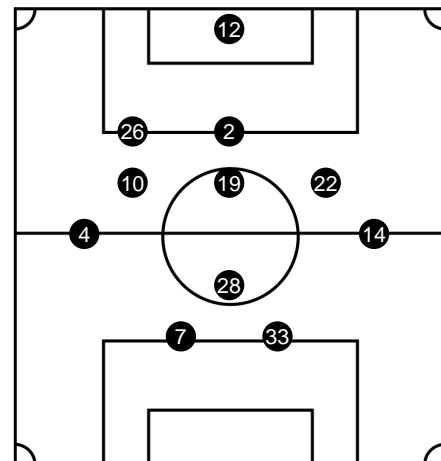
Torres	Óscar Fernando	Director Técnico
Gualandra	Gastón Andrés	Preparador Físico
Zarraga	Elizabeth Alejandra	Médica
Santana	Sergio Alejandro	Auxiliar Técnico
Fuentes	Roberto Anselmo	Utilero
Santander	Fabiola	Auxiliar o Asistente Médica

Cruz Azul

No.	Form.	Titulares		G	AG	A	R	C
2	FM	Miranda	Valeria Aurora					
4	FM	Rodríguez	Yaneisy					
7	FM	Ángeles	Lizbeth	⚽				↻
10	NFM	Lemos	Solange					
12	FM	Godínez	Alejandría (P)					
14	NFM	Blackwood	Deneisha Selena					↻
19	FM	Valdez	Valeria (C)					
22	FM	Plata	Juana Elisa					
26	NFM	Curless	Opal Courtney					
28	FM	García	Ana Rosa					↻
33	NFM	Chavarin	Aerial Lynndonna	⚽				

No.	Form.	Suplentes		G	AG	A	R	C
3	FM	Carmona	Edith Deyanira					
5	FM	Gutiérrez	Danya Jasmin					↻
8	FM	Molina	Dalia Isabel					↻
11	NFM	Fuentes	Danielle Marie					
16	FM	Martínez	Lia Shoensstatt					
23	FM	Gutiérrez	Ivonne					↻
25	FM	Nieto	Natsidieli Tzoali (P)					
35	FM	Huerta	Renata Fernanda					
44	FM	Salmorán	Diana					

Cruz Azul Club Visitante



Cuerpo Técnico

Testas	Diego	Directora Técnica
Noble	Javier Alejandro	Preparador Físico
Durán	Hugo Arturo	Preparador Físico
Torres	Mónica	Médica
Cortez	Yael David	Auxiliar Técnico
Chávez	Irma Beatriz	Auxiliar o Asistente Médica

FEDERACIÓN MEXICANA DE FUTBOL ASOCIACIÓN. A.C.
Comisión de Árbitros
Informe Arbitral

Torneo Clausura 2025, Jornada 3

Fecha: Miércoles, 15 de Enero de 2025
Hora: 15:45 hrs.
Estadio: Hidalgo
Asistencia Aproximada: 1,488

Árbitro:
Árbitro Asistente No. 1:
Árbitro Asistente No. 2:
Cuarto Oficial:

Diana Stephanía Pérez Borja
Alma Karen Martínez Vargas
Josué Del Valle Colín
Benjamín Hernández Rodríguez



2

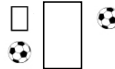
Amarilla de (21) Nicosia Nina Dominique Min: 24
Gol de (23) Flores Daniela Frank Min: 33



2

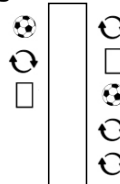
Gol de (33) Chavarin Aerial Lynndonna Min: 45+2

Primer Tiempo



Medio Tiempo

Segundo Tiempo



Gol de (21) Nicosia Nina Dominique Min: 46
(10) Delgadillo Myra Alexandra por (17) Oke Ayooluwa Naomi Min: 62
Amarilla de (23) Flores Daniela Frank Min: 74

(14) Blackwood Deneisha Selena por (8) Molina Dalia Isabel Min: 56
Amarilla de (1) Testas Diego Min: 62
Gol de (7) Ángeles Lizbeth Min: 69
(28) García Ana Rosa por (23) Gutiérrez Ivonne Min: 77
(7) Ángeles Lizbeth por (5) Gutiérrez Danya Jasmin Min: 80

Simbología

(C) Capitana
(P) Portera
(FM) Formada en México

↻ Sustitución
CPC Cambio por Conocición
(NFM) No Formada en México

⚽ Gol
⚽ Autogol
↻ Entra

Reporte creado el 15/01/2025 18:39:38 hrs.

□ Tarjeta amarilla
■ Tarjeta Roja.marilla
↻ Sale