

0 VS 2

Fecha: Domingo, 19 de Enero de 2025

Hora: 20:00 hrs.

Estadio El Encanto

Árbitra:

Árbitra Asistente No. 1:

Árbitro Asistente No. 2:

Cuarto Oficial:

Cesia Deysire Campos Sanchez

Elva Gutiérrez Martínez

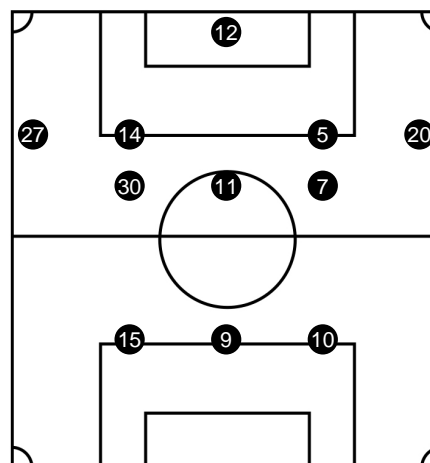
Adán Alejandro Quirarte Rábago

Omar Alejandro Ortega García

Mazatlán FC

No.	Form.	Titulares	G	AG	A	R	C
5	FM	García Brenda Judith					
7	NFM	Asher Chinyelu Bessum					
9	NFM	Lunyamila Eneka Kasonga					
10	NFM	Cesane Sinoxolo					
11	FM	Trasviña Olga Anahi					↻
12	FM	Tarango María Fernanda (P)					
14	NFM	Villalobos Fabiola					
15	FM	Cortés Magaly (C)					↻
20	FM	Ramos Paulina					
27	FM	Becerra Ana Patricia					
30	FM	Espinoza Laisha Michelle					
No.	Form.	Suplentes	G	AG	A	R	C
13	FM	Montaño María Cristina					↻
16	FM	De Ávila Hannia Alejandra (P)					
17	FM	Cruz Aleida Yamileth					↻
18	FM	Cervantes Zayra					
19	FM	Selvas Paola					
29	FM	Martínez Elvira Tanairy					
35	FM	De León Alexia					

Mazatlán FC Club Local



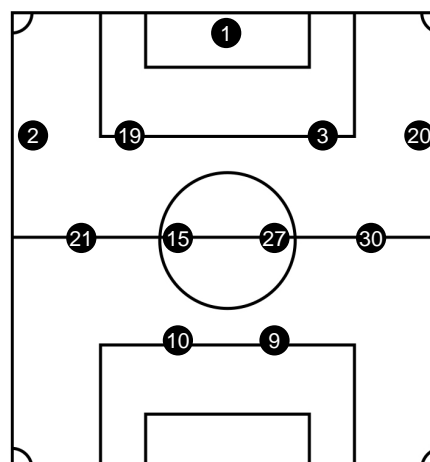
Cuerpo Técnico

Pérez	Carlos Roberto	Director Técnico
Martínez	José Alejandro	Preparador Físico
Briseño	José Francisco	Médico
Ortiz	Mauro Adrián	Auxiliar Técnico
González	Kathya Guadalupe	Auxiliar o Asistente Médica

Pachuca

No.	Form.	Titulares	G	AG	A	R	C
1	FM	Barreras Esthefanny (P)					
2	FM	Robles Vaitiare Kenti					
3	NFM	Osinachi Ohale					
9	FM	Corral Verónica Charlyn (C)	⚽				
10	FM	Delgadillo Myra Alexandra					
15	FM	Cadena Mariana					
19	NFM	Pereira Andrea					
20	FM	Ibarra Claudia Fabiola					↻
21	FM	Nicosia Nina Dominique					↻
27	FM	Sanchez Ella Ryan					
30	NFM	Ihezuo Chinwendu Verónica	⚽				↻
No.	Form.	Suplentes	G	AG	A	R	C
6	FM	Nieto Karla Paola					
8	NFM	Quejada Yirleidis					↻
13	FM	Godínez Alexandra Guadalupe					
14	FM	Vidrio Dalia Nallea					
17	NFM	Oke Ayooluwa Naomi					↻
23	FM	Flores Daniela Frank					
26	FM	Pérez Amanda Araceli					
31	FM	Morales Maleni Anaii (P)					
33	FM	Valera Selene Itzel					
35	FM	Valdez Rebekah Alysse					↻

Pachuca Club Visitante



Cuerpo Técnico

Torres	Óscar Fernando	Director Técnico
Gualandra	Gastón Andrés	Preparador Físico
Zarraga	Elizabeth Alejandra	Médica
Santana	Sergio Alejandro	Auxiliar Técnico
Fuentes	Roberto Anselmo	Utilero
Santander	Fabiola	Auxiliar o Asistente Médica

Simbología
(C) Capitana
(P) Portera
(FM) Formada en México

↻ Sustitución
CPC Cambio por Connoción
(NFM) No Formada en México

⚽ Gol
⚽ Autogol
↻ Entra

Reporte creado el 19/01/2025 23:21:04 hrs.
□ Tarjeta amarilla
■ Tarjeta Roja.marilla
↻ Sale

FEDERACIÓN MEXICANA DE FUTBOL ASOCIACIÓN. A.C.
Comisión de Árbitros
Informe Arbitral

Torneo Clausura 2025, Jornada 4

Fecha: Domingo, 19 de Enero de 2025
Hora: 20:00 hrs.
Estadio: El Encanto
Asistencia Aproximada: 391

Árbitro:
Árbitro Asistente No. 1:
Árbitro Asistente No. 2:
Cuarto Oficial:

Cesia Deysire Campos Sanchez
Elva Gutiérrez Martínez
Adán Alejandro Quirarte Rábago
Omar Alejandro Ortega García



0

2



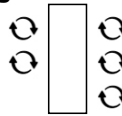
Primer Tiempo



Gol de (9) Corral Verónica Charlyn Min: 23
Gol de (30) Ihezuo Chinwendu Verónica Min: 45

Medio Tiempo

Segundo Tiempo



(11) Trasviña Olga Anahí por (17) Cruz Aleida Yamileth Min: 82
(15) Cortés Magaly por (13) Montaña María Cristina Min: 82

(21) Nicosia Nina Dominique por (35) Valdez Rebekah Alysse Min: 82
(30) Ihezuo Chinwendu Verónica por (17) Oke Ayooluwa Naomi Min: 82
(20) Ibarra Claudia Fabiola por (8) Quejada Yirleidis Min: 87

Simbología

(C) Capitana
(P) Portera
(FM) Formada en México

↻ Sustitución
CPC Cambio por Connoción
(NFM) No Formada en México

⚽ Gol
⚽ Autogol
↻ Entra

Reporte creado el 19/01/2025 23:21:06 hrs.

□ Tarjeta amarilla
■ Tarjeta Roja.marilla
↻ Sale