



2 VS 1



**Fecha:** Lunes, 3 de Febrero de 2025

**Hora:** 19:00 hrs.

**Estadio** Hidalgo

**Árbitro:**

**Árbitro Asistente No. 1:**

**Árbitro Asistente No. 2:**

**Cuarta Árbitra Oficial:**

José Maximiliano Negrete Preciado

Mario Edson Barrera Sánchez

Brandon Jesús Flores Rico

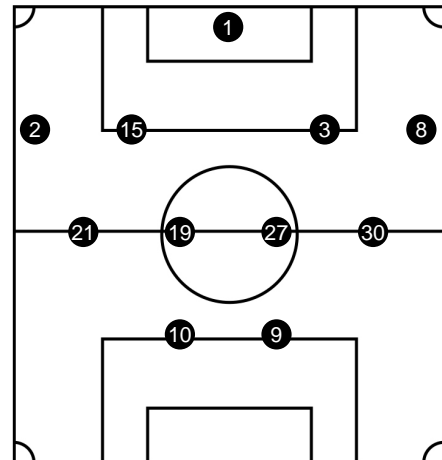
Ana Cristina Guarneros Lezama

**Pachuca**

| No. | Form. | Titulares  |                      | G | AG | A | R | C |
|-----|-------|------------|----------------------|---|----|---|---|---|
| 1   | FM    | Barreras   | Esthefanny (P)       |   |    |   |   |   |
| 2   | FM    | Robles     | Vaitiare Kenti       |   |    |   |   | ↻ |
| 3   | NFM   | Osinachi   | Ohale                |   |    |   |   |   |
| 8   | NFM   | Quejada    | Yrleidis             |   |    |   |   |   |
| 9   | FM    | Corral     | Verónica Charlyn (C) |   |    |   |   |   |
| 10  | FM    | Delgadillo | Myra Alexandra       |   |    |   |   |   |
| 15  | FM    | Cadena     | Mariana              |   |    |   |   |   |
| 19  | NFM   | Pereira    | Andrea               |   |    |   |   |   |
| 21  | FM    | Nicosia    | Nina Dominique       | ⚽ |    |   |   |   |
| 27  | FM    | Sanchez    | Ella Ryan            |   |    |   |   |   |
| 30  | NFM   | Ihezuo     | Chinwendu Verónica   | ⚽ |    |   |   | ↻ |

| No. | Form. | Suplentes |                     | G | AG | A | R | C |
|-----|-------|-----------|---------------------|---|----|---|---|---|
| 4   | FM    | Canseco   | María Fernanda      |   |    |   |   |   |
| 6   | FM    | Nieto     | Karla Paola         |   |    |   |   |   |
| 13  | FM    | Godínez   | Alexandra Guadalupe |   |    |   |   | ↻ |
| 14  | FM    | Vidrio    | Dalia Nailea        |   |    |   |   |   |
| 17  | NFM   | Oke       | Ayooluwa Naomi      |   |    |   |   | ↻ |
| 20  | FM    | Ibarra    | Claudia Fabiola     |   |    |   |   |   |
| 22  | FM    | Lopez     | Carmen Sarahi (P)   |   |    |   |   |   |
| 23  | FM    | Flores    | Daniela Frank       |   |    |   |   |   |
| 33  | FM    | Valera    | Selene Itzel        |   |    |   |   |   |
| 35  | FM    | Valdez    | Rebekah Alysse      |   |    |   |   |   |

Pachuca Club Local



**Cuerpo Técnico**

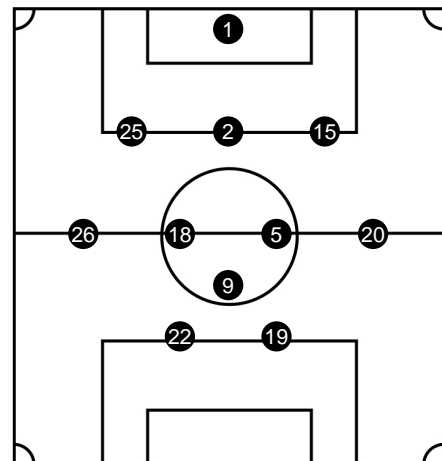
|           |                     |                             |
|-----------|---------------------|-----------------------------|
| Torres    | Óscar Fernando      | Director Técnico            |
| Gualandra | Gastón Andrés       | Preparador Físico           |
| Zarraga   | Elizabeth Alejandra | Médica                      |
| Santana   | Sergio Alejandro    | Auxiliar Técnico            |
| Fuentes   | Roberto Anselmo     | Utilero                     |
| Santander | Fabiola             | Auxiliar o Asistente Médica |

**América**

| No. | Form. | Titulares     |                      | G | AG | A | R | C |
|-----|-------|---------------|----------------------|---|----|---|---|---|
| 1   | NFM   | Paños         | Sandra (P)           |   |    |   |   |   |
| 2   | FM    | Orejuel       | Jocelyn Marie        |   |    |   |   |   |
| 5   | NFM   | Guerrero      | Irene                |   |    |   |   |   |
| 9   | NFM   | Flor Da Silva | Priscila             |   |    |   |   |   |
| 15  | FM    | Rodríguez     | Kimberly Vanessa     |   |    |   |   |   |
| 18  | FM    | Antonio       | Nancy Guadalupe      |   |    |   |   | ↻ |
| 19  | FM    | Saldívar      | Angelique Montserrat | ⚽ |    |   |   | ↻ |
| 20  | FM    | Hernández     | Nicolette Andrea     |   |    |   |   |   |
| 22  | NFM   | Luebbert      | Sarah Jacquelyn      |   |    |   |   | ↻ |
| 25  | FM    | Gutiérrez     | Jana Alexandra       |   |    |   |   | ↻ |
| 26  | FM    | Luna          | Karen Irasema (C)    |   |    |   |   |   |

| No. | Form. | Suplentes |                   | G | AG | A | R | C |
|-----|-------|-----------|-------------------|---|----|---|---|---|
| 3   | FM    | Rodríguez | Karina Anais      |   |    |   |   | ↻ |
| 4   | NFM   | Okeke     | Chidinma Nkeruka  |   |    |   |   | ↻ |
| 6   | FM    | Granados  | Noemí             |   |    |   |   |   |
| 11  | FM    | Aviléz    | Aylin Ariana      |   |    |   |   |   |
| 13  | FM    | Cota      | Fedra Renatta (P) |   |    |   |   |   |
| 14  | FM    | Soto      | Alexa             |   |    |   |   |   |
| 16  | FM    | Enciso    | Sabrina Marie     |   |    |   |   |   |
| 17  | FM    | Mauleon   | María Natalia     |   |    |   |   | ↻ |
| 21  | FM    | Espinosa  | Daniela           |   |    |   |   | ↻ |

América Club Visitante



**Cuerpo Técnico**

|            |          |                             |
|------------|----------|-----------------------------|
| Villacampa | Ángel    | Director Técnico            |
| Liñan      | Alberto  | Preparador Físico           |
| Arrans     | Pablo    | Preparador Físico           |
| Martínez   | Verónica | Médica                      |
| Ruiz       | Hugo     | Auxiliar Técnico            |
| Lopez      | Valeria  | Auxiliar o Asistente Médica |

FEDERACIÓN MEXICANA DE FUTBOL ASOCIACIÓN. A.C.  
Comisión de Árbitros  
Informe Arbitral

Torneo Clausura 2025, Jornada 6

**Fecha:** Lunes, 3 de Febrero de 2025  
**Hora:** 19:00 hrs.  
**Estadio:** Hidalgo  
**Asistencia Aproximada:** 8,051

**Árbitra:**  
**Árbitra Asistente No. 1:**  
**Árbitra Asistente No. 2:**  
**Cuarta Árbitra Oficial:**

José Maximiliano Negrete Preciado  
Mario Edson Barrera Sánchez  
Brandon Jesús Flores Rico  
Ana Cristina Guarneros Lezama



2

1



Amarilla de (3) Osinachi Ohale Min: 14  
Amarilla de (19) Pereira Andrea Min: 21  
Gol de (30) Ihezuo Chinwendu Verónica Min: 32

Amarilla de (25) Gutiérrez Jana Alexandra Min: 23

**Primer Tiempo**



**Medio Tiempo**

**Segundo Tiempo**



Gol de (21) Nicosia Nina Dominique Min: 57  
Amarilla de (1) Barreras Esthefanny Min: 81  
(2) Robles Vaitiare Kenti por (13) Godínez Alexandra Guadalupe Min: 83  
(30) Ihezuo Chinwendu Verónica por (17) Oke Ayooluwa Naomi Min: 90+2

Gol de (19) Saldivar Angelique Montserrat Min: 52  
(18) Antonio Nancy Guadalupe por (17) Mauleon María Natalia Min: 59  
(19) Saldivar Angelique Montserrat por (3) Rodríguez Karina Anais Min: 76  
(25) Gutiérrez Jana Alexandra por (4) Okeke Chidinma Nkeruka Min: 76  
(22) Luebbert Sarah Jacquelyn por (21) Espinosa Daniela Min: 76  
Amarilla de (17) Mauleon María Natalia Min: 78

