



2 VS 2

Fecha: Jueves, 6 de Marzo de 2025

Hora: 19:00 hrs.

Estadio: Estadio BBVA

Árbitra:

Árbitro Asistente No. 1:

Árbitro Asistente No. 2:

Cuarta Árbitra Oficial:

Francia María González Martínez

José Alfredo Jaramillo Gutiérrez

Brayan Arturo Sosa Saucedo

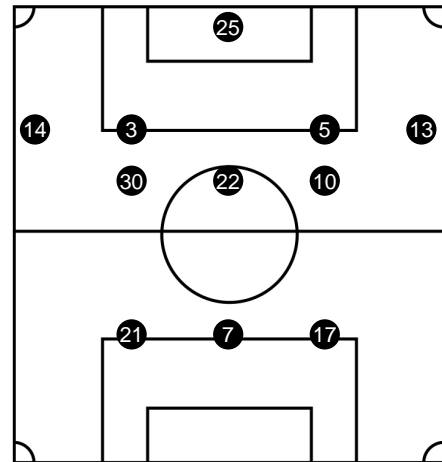
Montserrat Pérez Comellas

Rayados de Monterrey

No.	Form.	Titulares		G	AG	A	R	C
3	FM	Sánchez	Tanna					
5	NFM	Van Dongen	Merel Didi					↻
7	FM	Burkenroad	Christina Marie	⚽				
10	FM	Pérez	Dania Nicole					
13	FM	Bernal	Karol Esthefany					
14	FM	Calderón	Alejandra					
17	NFM	García	Lucía					↻
21	NFM	Martínez	Ana Lucia					↻
22	FM	García	Diana Laura					
25	FM	Tajonar	Pamela (P) (C)					
30	FM	Soto	Alice Fernanda					↻

No.	Form.	Suplentes		G	AG	A	R	C
2	FM	Monroy	Daniela Janet					↻
6	FM	Arce	Zelyka Guadalupe					
8	FM	Evangelista	Diana Laura					↻
11	FM	Rodríguez	Lizette Montserrat					
15	FM	Simental	Samantha Abigail					↻
19	FM	Paz	Ana Gabriela (P)					
24	NFM	Restrepo	Marcela					↻
27	FM	Servín	Fátima					
28	FM	Manrique	Paola Naomi (P)					
43	FM	Montes	Carla Monique					

Rayados de Monterrey Club Local



Cuerpo Técnico

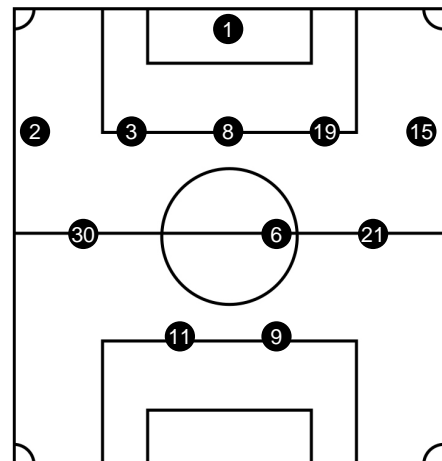
Valverde	Amelia	Directora Técnica
Mora	Bryan	Preparador Físico
Tenorio	Jessica	Médica
Rossi	Carla	Auxiliar Técnica
Barrantes	Kenneth	Auxiliar Técnico
Valero	Rolando Alberto	Terapeuta

Pachuca

No.	Form.	Titulares		G	AG	A	R	C
1	FM	Barreras	Esthefanny (P)					
2	FM	Robles	Vaitiare Kenti					↻
3	NFM	Osinachi	Ohale					
6	FM	Nieto	Karla Paola					
8	NFM	Quejada	Yirleidis					
9	FM	Corral	Verónica Charlyn	⚽				
11	FM	Ocampo	Mónica (C)					↻
15	FM	Cadena	Mariana					
19	NFM	Pereira	Andrea					
21	FM	Nicosia	Nina Dominique					
30	NFM	Ihezuo	Chinwendu Verónica					

No.	Form.	Suplentes		G	AG	A	R	C
10	FM	Delgadillo	Myra Alexandra					↻
13	FM	Godínez	Alexandra Guadalupe					↻
17	NFM	Oke	Ayooluwa Naomi					
20	FM	Ibarra	Claudia Fabiola					
22	FM	Lopez	Carmen Sarahi (P)					
23	FM	Flores	Daniela Frank					
26	FM	Pérez	Amanda Araceli					
27	FM	Sanchez	Ella Ryan					
28	FM	Valadez	Julia Yareli					
33	FM	Valera	Selene Itzel					

Pachuca Club Visitante



Cuerpo Técnico

Torres	Óscar Fernando	Director Técnico
Gualandra	Gastón Andrés	Preparador Físico
Zarraga	Elizabeth Alejandra	Médica
Santana	Sergio Alejandro	Auxiliar Técnico
Fuentes	Roberto Anselmo	Utilero
Santander	Fabiola	Auxiliar o Asistente Médica

Simbología
(C) Capitana
(P) Portera
(FM) Formada en México

↻ Sustitución
CPC Cambio por Connoción
(NFM) No Formada en México

⚽ Gol
⚽ Autogol
↻ Entra

Reporte creado el 06/03/2025 21:59:08 hrs.
☐ Tarjeta amarilla
■ Tarjeta Roja.marilla
↻ Sale

FEDERACIÓN MEXICANA DE FUTBOL ASOCIACIÓN. A.C.
Comisión de Árbitros
Informe Arbitral

Torneo Clausura 2025, Jornada 11

Fecha: Jueves, 6 de Marzo de 2025
Hora: 19:00 hrs.
Estadio: Estadio BBVA
Asistencia Aproximada: 6,691

Árbitra:
Árbitra Asistente No. 1:
Árbitra Asistente No. 2:
Cuarta Árbitra Oficial:

Francia María González Martínez
José Alfredo Jaramillo Gutiérrez
Brayan Arturo Sosa Saucedo
Montserrat Pérez Comellas



2

2



Primer Tiempo

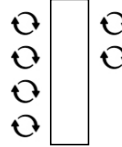


Gol de (7) Burkenroad Christina Marie Min: 27

Gol de (9) Corral Verónica Charlyn Min: 23

Medio Tiempo

Segundo Tiempo



(5) Van Dongen Merel Didi por (15) Simental Samantha Abigail Min: 77
(21) Martínez Ana Lucia por (8) Evangelista Diana Laura Min: 82
(30) Soto Alice Fernanda por (24) Restrepo Marcela Min: 82
(17) García Lucía por (2) Monroy Daniela Janet Min: 90

(11) Ocampo Mónica por (10) Delgadillo Myra Alexandra Min: 54
(2) Robles Vaitiare Kenti por (13) Godínez Alexandra Guadalupe Min: 90

Simbología

(C) Capitana
(P) Portera
(FM) Formada en México

↻ Sustitución
CPC Cambio por Conocición
(NFM) No Formada en México

⚽ Gol
⚽ Autogol
↻ Entra

Reporte creado el 06/03/2025 21:59:10 hrs.

□ Tarjeta amarilla
■ Tarjeta Roja.marilla
↻ Sale