

1 VS 5

**Fecha:** Domingo, 13 de Julio de 2025

**Hora:** 12:00 hrs.

**Estadio** Cuauhtémoc

**Árbitra:**

**Árbitra Asistente No. 1:**

**Árbitro Asistente No. 2:**

**Cuarta Árbitra Oficial:**

Anakaren Pazarán Pérez

Melanie Esmeralda Villavicencio González

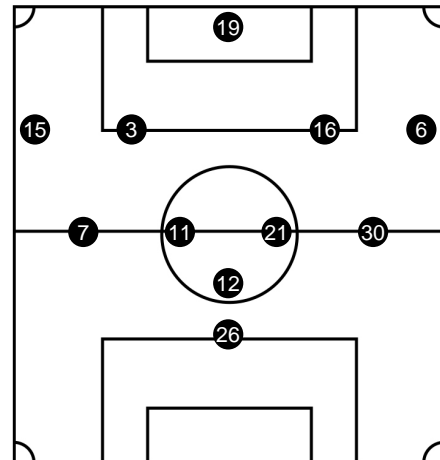
Alejandro Rodríguez Lares

Diana Gabriela Contreras Lima

**Puebla F.C.**

No.	Form.	Titulares	G	AG	A	R	C
3	FM	<b>García</b> Miriam Vanessa					
6	FM	<b>Fernández</b> Liliana					↻
7	FM	<b>Rojas</b> Sebelle Elysse					↻
11	FM	<b>Desales</b> María Fernanda					↻
12	FM	<b>Martínez</b> Lourdes Sofía					↻
15	FM	<b>González</b> Jaqueline					
16	FM	<b>Martínez</b> Dulce Eileen					
19	FM	<b>Pérez</b> Paola Ximena (P)					
21	FM	<b>Villegas</b> Rubí Iridian (C)					
26	FM	<b>De Alba</b> Luisa Fernanda	⚽				
30	FM	<b>Solis</b> Joselyn					↻
No.	Form.	Suplentes	G	AG	A	R	C
2	FM	<b>Vivanco</b> Sheila Ximena					↻
4	FM	<b>Sánchez</b> Liliana					
8	NFM	<b>Oviedo</b> Alyssa Jazmine					
17	FM	<b>Madrid</b> Yanin					↻
18	FM	<b>González</b> Jetzuvely Jamilet					↻
22	FM	<b>López</b> Ianne Scarleth					
23	FM	<b>Rodríguez</b> Cynthia Jaqueline					
25	FM	<b>Suárez</b> Paulina					↻
27	FM	<b>Moron</b> Vania Itzel					↻
75	FM	<b>Acosta</b> Mariana Danae (P)					

Puebla F.C. Club Local



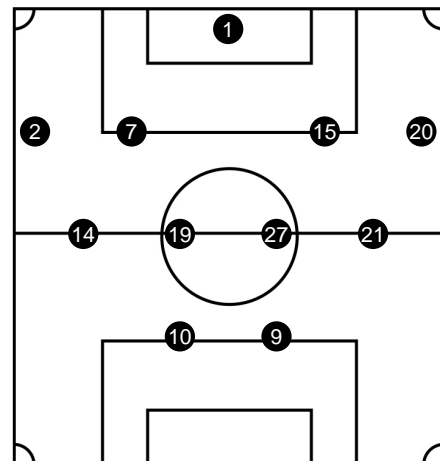
**Cuerpo Técnico**

<b>Morales</b>	Carlos Adrián	<b>Director Técnico</b>
<b>Aguilar</b>	Denisse Eugenia	<b>Médica</b>
<b>Cervantes</b>	Eduardo	<b>Auxiliar Técnico</b>
<b>Mercado</b>	Sigifredo	<b>Auxiliar Técnico</b>
<b>Camarena</b>	Joaquín	<b>Auxiliar o Asistente Médico</b>

**Pachuca**

No.	Form.	Titulares	G	AG	A	R	C
1	FM	<b>Barreras</b> Esthefanny (P)					
2	FM	<b>Robles</b> Vaitiare Kenti					
7	FM	<b>Orejel</b> Jocelyn Marie					↻
9	FM	<b>Corral</b> Verónica Charlyn (C)	⚽				↻
10	FM	<b>Delgadillo</b> Myra Alexandra	⚽				↻
14	FM	<b>Mauleon</b> María Natalia					↻
15	FM	<b>Cadena</b> Mariana					
19	NFM	<b>Pereira</b> Andrea	⚽				
20	FM	<b>Ibarra</b> Claudia Fabiola					
21	FM	<b>Nicosia</b> Nina Dominique	⚽				
27	FM	<b>Sanchez</b> Ella Ryan					↻
No.	Form.	Suplentes	G	AG	A	R	C
6	FM	<b>Nieto</b> Karla Paola					↻
11	FM	<b>Ocampo</b> Mónica					↻
13	FM	<b>Godínez</b> Alexandra Guadalupe					
17	NFM	<b>Oke</b> Ayooluwa Naomi					↻
22	FM	<b>Lopez</b> Carmen Sarahi (P)					
25	FM	<b>Diaz</b> Nayeli Isela					
26	FM	<b>García</b> Marcia Paola					↻
33	FM	<b>Valera</b> Selene Itzel					
45	FM	<b>Ibarra</b> Berenice					
48	FM	<b>Fragoso</b> Abril Anahi					↻

Pachuca Club Visitante



**Cuerpo Técnico**

<b>Torres</b>	Óscar Fernando	<b>Director Técnico</b>
<b>Gualandra</b>	Gastón Andrés	<b>Preparador Físico</b>
<b>Zarraga</b>	Elizabeth Alejandra	<b>Médica</b>
<b>Santana</b>	Sergio Alejandro	<b>Auxiliar Técnico</b>
<b>Fuentes</b>	Roberto Anselmo	<b>Utilero</b>
<b>Santander</b>	Fabiola	<b>Auxiliar o Asistente Médica</b>

**Simbología**

(C) Capitana  
(P) Portera  
(FM) Formada en México

↻ Sustitución  
CPC Cambio por Conocición  
(NFM) No Formada en México

⚽ Gol  
⚽ Autogol  
↻ Entra

Reporte creado el 13/07/2025 15:31:31 hrs.

□ Tarjeta amarilla  
■ Tarjeta Roja.marilla  
↻ Sale

Informe Arbitral

Torneo Apertura 2025, Jornada 1

**Fecha:** Domingo, 13 de Julio de 2025

**Hora:** 12:00 hrs.

**Estadio** Cuauhtémoc

**Asistencia Aproximada:** 822

**Árbitra:**

**Árbitra Asistente No. 1:**

**Árbitra Asistente No. 2:**

**Cuarta Árbitra Oficial:**

Anakaren Pazarán Pérez

Melanie Esmeralda Villavicencio González

Alejandro Rodríguez Lares

Diana Gabriela Contreras Lima



1

Gol de (26) De Alba Luisa Fernanda Min: 41

(7) Rojas Sebellé Elysse por (17) Madrid Yanin Min: 45

(30) Solís Joselyn por (25) Suárez Paulina Min: 45

5



Gol de (10) Delgadillo Myra Alexandra Min: 18

Gol de (21) Nicosia Nina Dominique Min: 19

Amarilla de (27) Sanchez Ella Ryan Min: 22

Gol de (19) Pereira Andrea Min: 30

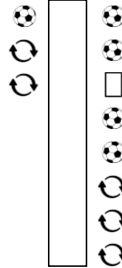
Gol de (9) Corral Verónica Charlyn Min: 33

(10) Delgadillo Myra Alexandra por (17) Oke Ayooluwa Naomi Min: 45

(9) Corral Verónica Charlyn por (26) García Marcia Paola Min: 45

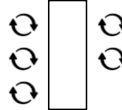
(27) Sanchez Ella Ryan por (6) Nieto Karla Paola Min: 45

**Primer Tiempo**



**Medio Tiempo**

**Segundo Tiempo**



(12) Martínez Lourdes Sofía por (2) Vivanco Sheila Ximena Min: 80

(6) Fernández Liliana por (27) Moron Vania Itzel Min: 86



(11) Desales María Fernanda por (18) González Jetzuvely Jamilet Min: 86

(14) Mauleon María Natalia por (11) Ocampo Mónica Min: 61

(7) Orejel Jocelyn Marie por (48) Fragoso Abril Anahí Min: 67




**Simbología**

(C) Capitana  
(P) Portera  
(FM) Formada en México

 Sustitución  
 Cambio por Conocición  
(NFM) No Formada en México

 Gol  
 Autogol  
 Entra

Reporte creado el 13/07/2025 15:31:31 hrs.

 Tarjeta amarilla  
 Tarjeta Roja.marilla  
 Sale