



1 VS 2

Fecha: Lunes, 4 de Agosto de 2025

Hora: 19:00 hrs.

Estadio Hidalgo

Árbitra:

Árbitra Asistente No. 1:

Árbitro Asistente No. 2:

Cuarta Árbitra Oficial:

Itzel Hernández Fuentes

María Fernanda Ávila Oropeza

Adán Alejandro Quirarte Rábago

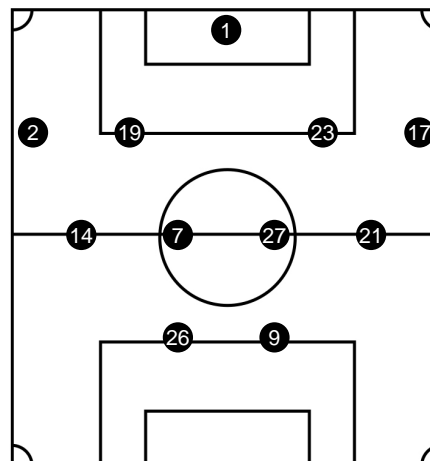
Cesia Deysire Campos Sanchez

Pachuca

No.	Form.	Titulares	G	AG	A	R	C
1	FM	Barreras Esthefanny (P)					
2	FM	Robles Vaitiare Kenti					
7	FM	Orejel Jocelyn Marie					↻
9	FM	Corral Verónica Charlyn (C)	⚽				
14	FM	Mauleon María Natalia					
17	NFM	Oke Ayooluwa Naomi					↻
19	NFM	Pereira Andrea					
21	FM	Nicosia Nina Dominique			🟡		
23	FM	Flores Daniela Frank					
26	FM	García Marcia Paola					↻
27	FM	Sanchez Ella Ryan					↻

No.	Form.	Suplentes	G	AG	A	R	C
6	FM	Nieto Karla Paola					↻
13	FM	Godínez Alexandra Guadalupe					↻
15	FM	Cadena Mariana					↻
20	FM	Ibarra Claudia Fabiola					
22	FM	Lopez Carmen Sarahi (P)					
25	FM	Díaz Nayeli Isela					↻
33	FM	Valera Selene Itzel					
45	FM	Ibarra Berenice					
48	FM	Fragoso Abril Anahi					

Pachuca Club Local



Cuerpo Técnico

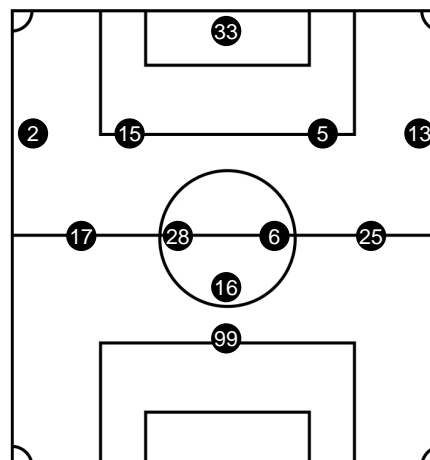
Torres	Óscar Fernando	Director Técnico
Gualandra	Gastón Andrés	Preparador Físico
Zarraga	Elizabeth Alejandra	Médica
Santana	Sergio Alejandro	Auxiliar Técnico
Fuentes	Roberto Anselmo	Utilero
Santander	Fabiola	Auxiliar o Asistente Médica

Toluca

No.	Form.	Titulares	G	AG	A	R	C
2	FM	Martínez Karla Lorena			🟡		
5	NFM	Erceg Abby					↻
6	FM	Vázquez Sonia			🟡		↻
13	FM	López Victoria					
15	FM	Ramírez Mitsy Nayelli					
16	FM	Fernandez Liliana Taylor					
17	NFM	Van De Sanden Shanice Janice	⚽				
25	NFM	Robert Faustine Valerie	⚽				↻
28	NFM	Henry Amandine (C)					
33	NFM	Thompson Kayla Marie (P)					
99	NFM	Le Sommer Eugenie Anne Claudine					

No.	Form.	Suplentes	G	AG	A	R	C
7	FM	Peraza Cinthya					↻
8	FM	Cortez Valerie Alexis					
10	FM	Cuevas Betzy Casandra					↻
12	FM	Martínez Valeria (P)					
20	FM	Gutiérrez Sumiko					
21	FM	Macías Valadez Natalia					
22	NFM	Abam Michaela Batya Bisi					
26	FM	Muñoz Itzel Naomi					
59	FM	Monroy Fernanda Ximena					↻

Toluca Club Visitante



Cuerpo Técnico

Lair	Patrice Jean Marie	Director Técnico
Segui	Romain	Preparador Físico
Albiter	José Luis	Médico
Lozano	César Amado	Auxiliar Técnico
Flores	Daniel	Auxiliar Técnico
Truflandier	Celine Marie Elodie	Kinesiólogo
Arellano	Angelica Maite	Auxiliar o Asistente Médica

Simbología
(C) Capitana
(P) Portera
(FM) Formada en México

↻ Sustitución
CPC Cambio por Conocición
(NFM) No Formada en México

⚽ Gol
⚽ Autogol
↻ Entra

Reporte creado el 05/08/2025 9:47:44 hrs.
🟡 Tarjeta amarilla
🟠 Tarjeta Roja.marilla
↻ Sale

Informe Arbitral

Torneo Apertura 2025, Jornada 4

Fecha: Lunes, 4 de Agosto de 2025

Hora: 19:00 hrs.

Estadio Hidalgo

Asistencia Aproximada: 0

Árbitra:

Árbitra Asistente No. 1:

Árbitra Asistente No. 2:

Cuarta Árbitra Oficial:

Itzel Hernández Fuentes

María Fernanda Ávila Oropeza

Adán Alejandro Quirarte Rábago

Cesia Deysire Campos Sanchez



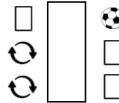
1

Amarilla de (21) Nicosia Nina Dominique Min: 27

(7) Orejel Jocelyn Marie por (15) Cadena Mariana Min: 45

(26) García Marcia Paola por (13) Godínez Alexandra Guadalupe Min: 45

Primer Tiempo



Gol de (25) Robert Faustine Valerie Min: 6

Amarilla de (6) Vázquez Sonia Min: 27

Amarilla de (2) Martínez Karla Lorena Min: 38

2



Medio Tiempo

Segundo Tiempo



Gol de (9) Corral Verónica Charlyn Min: 53

(27) Sanchez Ella Ryan por (6) Nieto Karla Paola Min: 66

(17) Oke Ayooluwa Naomi por (25) Diaz Nayeli Isela Min: 80

(6) Vázquez Sonia por (7) Peraza Cinthya Min: 50



Gol de (17) Van De Sanden Shanice Janice Min: 59

(5) Erceg Abby por (10) Cuevas Betzy Casandra Min: 68

(25) Robert Faustine Valerie por (59) Monroy Fernanda Ximena Min: 77




Simbología

(C) Capitana
(P) Portera
(FM) Formada en México

 Sustitución
 Cambio por Conocición
(NFM) No Formada en México

 Gol
 Autogol
 Entra

Reporte creado el 05/08/2025 9:47:44 hrs.

 Tarjeta amarilla
 Tarjeta Roja.marilla
 Sale