



2 VS 2

Fecha: Domingo, 28 de Septiembre de 2025

Hora: 19:00 hrs.

Estadio Hidalgo

Árbitra:

Árbitro Asistente No. 1: Alejandro De Jesús Martín Del Campo Cortés

Árbitro Asistente No. 2:

Cristian Geovanny Padilla Pique

Cuarta Árbitra Oficial:

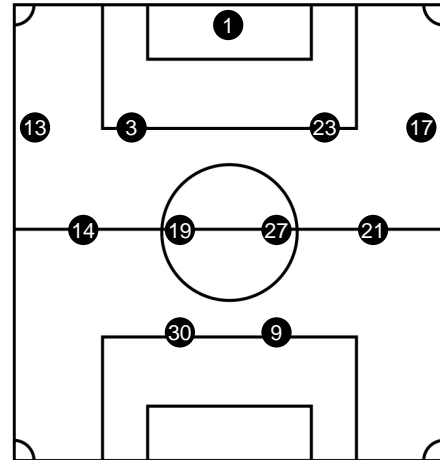
Itzel Hernández Fuentes

Pachuca

No.	Form.	Titulares		G	AG	A	R	C
1	FM	Barreras	Esthefanny (P)					
3	NFM	Osinachí	Ohale					↻
9	FM	Corral	Verónica Charlyn (C)	⚽				
13	FM	Godínez	Alexandra Guadalupe					↻
14	FM	Mauleon	María Natalia			□		
17	NFM	Oke	Ayooluwa Naomi					
19	NFM	Pereira	Andrea					↻
21	FM	Nicosia	Nina Dominique			□		↻
23	FM	Flores	Daniela Frank			□		
27	FM	Sanchez	Ella Ryan					
30	NFM	Ihezuo	Chinwendu Verónica					

No.	Form.	Suplentes		G	AG	A	R	C
2	FM	Robles	Vaitiare Kenti					↻
6	FM	Nieto	Karla Paola					
7	FM	Orejel	Jocelyn Marie					↻
11	FM	Ocampo	Mónica					
15	FM	Cadena	Mariana					↻
20	FM	Ibarra	Claudia Fabiola					↻
22	FM	Lopez	Carmen Sarahi (P)					
25	FM	Diaz	Nayeli Isela					
26	FM	García	Marcia Paola					
33	FM	Valera	Selene Itzel					

Pachuca Club Local



Cuerpo Técnico

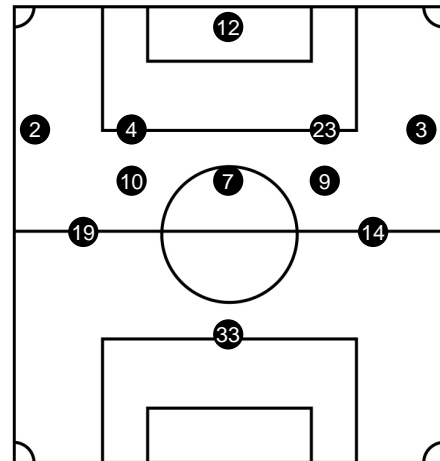
Torres	Óscar Fernando	Director Técnico
Gualandra	Gastón Andrés	Preparador Físico
Zarraga	Elizabeth Alejandra	Médica
Santana	Sergio Alejandro	Auxiliar Técnico
Fuentes	Roberto Anselmo	Utilero
Santander	Fabiola	Auxiliar o Asistente Médica

Cruz Azul

No.	Form.	Titulares		G	AG	A	R	C
2	FM	Miranda	Valeria Aurora					
3	NFM	Robe	Leigh-anne			□		
4	FM	Rodríguez	Yaneisy					
7	FM	Ángeles	Lizbeth					↻
9	NFM	Martínez	Ana Lucia	⚽				↻
10	NFM	Lemos	Solange			□		↻
12	FM	Godínez	Alejandría (P)					
14	NFM	Blackwood	Deneisha Selena					
19	FM	Valdez	Valeria (C)					↻
23	FM	Gutiérrez	Ivonne					
33	NFM	Chavarín	Aerial Lynndonna	⚽				

No.	Form.	Suplentes		G	AG	A	R	C
1	FM	Villeda	Melany Aylin (P)					
5	FM	Gutiérrez	Danya Jasmin					↻
6	FM	Rodríguez	Liliana					
8	FM	Lomelí	Alejandra					↻
13	FM	Calderón	Daniela					↻
15	FM	Grimaldo	Niomi					
16	FM	Martínez	Lia Shoenstatt					
17	NFM	Kirsch-downs	Clarissa Kaylee					
21	FM	Martínez	Rocío					
28	FM	García	Ana Rosa					↻

Cruz Azul Club Visitante



Cuerpo Técnico

Testas	Diego	Directora Técnica
Noble	Javier Alejandro	Preparador Físico
Torres	Mónica	Médica
Cortez	Yael David	Auxiliar Técnico
Herrera	Andrés	Utilero
Bravo	Xitlali	Auxiliar o Asistente Médica

Simbología

(C) Capitana
(P) Portera
(FM) Formada en México

↻ Sustitución
CPC Cambio por Conocición
(NFM) No Formada en México

⚽ Gol
⚽ Autogol
↻ Entra

Reporte creado el 16/10/2025 22:16:41 hrs.

□ Tarjeta amarilla
■ Tarjeta Roja.marilla
↻ Sale

Informe Arbitral

Torneo Apertura 2025, Jornada 13

Fecha: Domingo, 28 de Septiembre de 2025

Hora: 19:00 hrs.

Estadio: Hidalgo

Asistencia Aproximada: 0

Árbitra:

Árbitra Asistente No. 1: Alejandro De Jesús Martín Del Campo Cortés

Árbitra Asistente No. 2:

Cristian Geovanny Padilla Pique

Cuarta Árbitra Oficial:

Itzel Hernández Fuentes



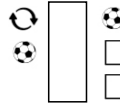
2

2



(13) Godínez Alexandra Guadalupe por (2) Robles Vaitiare Kenti Min: 27
Gol de (9) Corral Verónica Charlyn Min: 29

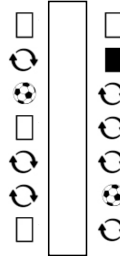
Primer Tiempo



Gol de (33) Chavarín Aerial Lynn donna Min: 19
Amarilla de (3) Robe Leigh-anne Min: 20
Amarilla de (10) Lemos Solange Min: 39

Medio Tiempo

Segundo Tiempo





Amarilla de (23) Flores Daniela Frank Min: 49
(3) Osinachi Ohale por (15) Cadena Mariana Min: 58
Gol de (9) Corral Verónica Charlyn Min: 63
Amarilla de (21) Nicosia Nina Dominique Min: 70
(21) Nicosia Nina Dominique por (20) Ibarra Claudia Fabiola Min: 79
(19) Pereira Andrea por (7) Orejel Jocelyn Marie Min: 79
Amarilla de (14) Mauleon María Natalia Min: 90+2

Amarilla de (1) Testas Diego Min: 64
Roja de (1) Testas Diego Min: 65
(19) Valdez Valeria por (5) Gutiérrez Danya Jasmín Min: 79
(10) Lemos Solange por (8) Lomelí Alejandra Min: 79
(7) Ángeles Lizbeth por (13) Calderón Daniela Min: 81
Gol de (9) Martínez Ana Lucia Min: 84
(9) Martínez Ana Lucia por (28) García Ana Rosa Min: 90+4




Simbología

(C) Capitana
(P) Portera
(FM) Formada en México

 Sustitución
 Cambio por Connoción
(NFM) No Formada en México

 Gol
 Autogol
 Entra

Reporte creado el 16/10/2025 22:16:41 hrs.

 Tarjeta amarilla
 Tarjeta Roja.marilla
 Sale