



2 VS 1

Fecha: Domingo, 19 de Octubre de 2025
Hora: 19:00 hrs.
Estadio Hidalgo

Árbitra:
Árbitra Asistente No. 1:
Árbitro Asistente No. 2:
Cuarta Árbitra Oficial:

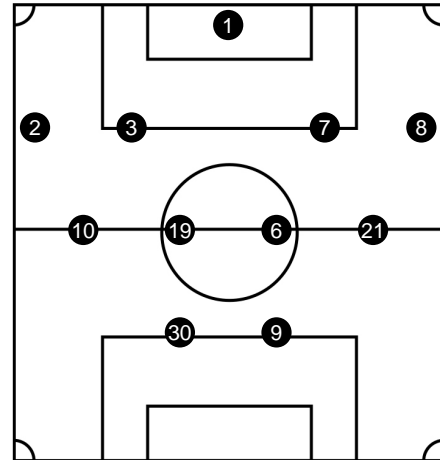
Itzel Hernández Fuentes
Elva Gutiérrez Martínez
Alejandro Rodríguez Lares
Mariana Gómez Jaime

Pachuca

No.	Form.	Titulares		G	AG	A	R	C
1	FM	Barreras	Esthefanny (P)					
2	FM	Robles	Vaitiare Kenti					
3	NFM	Osinachi	Ohale					
6	FM	Nieto	Karla Paola					
7	FM	Orejuel	Jocelyn Marie					
8	NFM	Quejada	Yirleidis					
9	FM	Corral	Verónica Charlyn (C)					
10	FM	Delgadillo	Myra Alexandra					
19	NFM	Pereira	Andrea					
21	FM	Nicosia	Nina Dominique					
30	NFM	Ihezuo	Chinwendu Verónica					

No.	Form.	Suplentes		G	AG	A	R	C
11	FM	Ocampo	Mónica					
13	FM	Godínez	Alexandra Guadalupe					
14	FM	Mauleon	María Natalia					
15	FM	Cadena	Mariana					
17	NFM	Oke	Ayooluwa Naomi					
22	FM	Lopez	Carmen Sarahi (P)					
23	FM	Flores	Daniela Frank					
25	FM	Diaz	Nayeli Isela					
26	FM	García	Marcia Paola					
27	FM	Sanchez	Ella Ryan					

Pachuca Club Local



Cuerpo Técnico

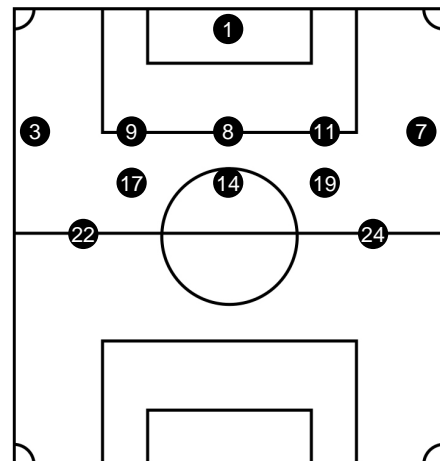
Torres	Óscar Fernando	Director Técnico
Gualandra	Gastón Andrés	Preparador Físico
Zarraga	Elizabeth Alejandra	Médica
Santana	Sergio Alejandro	Auxiliar Técnico
González	Jafet Roggerio	Utilero
Santander	Fabiola	Auxiliar o Asistente Médica

Guadalajara

No.	Form.	Titulares		G	AG	A	R	C
1	FM	Espino	Celeste Maryel (P)					
3	FM	Godínez	Damaris Michel					
7	FM	Montero	Cassandra (C)					
8	FM	Jaramillo	Christian Carolina					
9	FM	Valenzuela	Gabriela					
11	FM	Franco	Yamile Azenek					
14	FM	De La Rosa	Joselyn					
17	FM	Villarreal	Natalia					
19	FM	Delgado	Daniela					
22	FM	Castro	Denise					
24	FM	Cervantes	Alicia					

No.	Form.	Suplentes		G	AG	A	R	C
4	FM	Guzmán	Kinberly Paloma					
10	FM	Iturbide	Adriana					
12	FM	Félix	Bianca María (P)					
15	FM	Esquivias	Isabela					
18	FM	Hernández	Dorian Montserrat					
25	FM	Montoya	Joseline					
26	FM	Torres	Angélica Araceli					
27	FM	López	Amalia Phoebe					
30	FM	Salazar	Esbeydi Viridiana					
34	FM	Aguirre	Zoe Ree (P)					

Guadalajara Club Visitante



Cuerpo Técnico

Contreras	Antonio	Director Técnico
Dominguez	Mario	Preparador Físico
Diaz	Fernando	Médico
Fernández	José Francisco	Auxiliar Técnico
Carrillo	José Luis	Auxiliar o Asistente Médico
Aceves	Pedro Alejandro	Asistente de Inteligencia Deportiva

Informe Arbitral

Torneo Apertura 2025, Jornada 16

Fecha: Domingo, 19 de Octubre de 2025
Hora: 19:00 hrs.
Estadio: Hidalgo
Asistencia Aproximada: 0

Árbitra:
Árbitra Asistente No. 1:
Árbitra Asistente No. 2:
Cuarta Árbitra Oficial:

Itzel Hernández Fuentes
Elva Gutiérrez Martínez
Alejandro Rodríguez Lares
Mariana Gómez Jaime



2

1



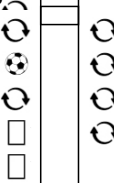
Amarilla de (6) Nieto Karla Paola Min: 21
Gol de (30) Ihezuo Chinwendu Verónica Min: 27
Roja de (6) Nieto Karla Paola Min: 28
Amarilla de (21) Nicosia Nina Dominique Min: 34
(21) Nicosia Nina Dominique por (23) Flores Daniela Frank Min: 34
(30) Ihezuo Chinwendu Verónica por (17) Oke Ayooluwa Naomi Min: 45
(19) Pereira Andrea por (27) Sanchez Ella Ryan Min: 69
Gol de (9) Corral Verónica Charlyn Min: 76
(9) Corral Verónica Charlyn por (13) Godínez Alexandra Guadalupe Min: 90+2
Amarilla de (1) Barreras Esthefanny Min: 90+3
Amarilla de (3) Osinachi Ohale Min: 90+5

Primer Tiempo



Medio Tiempo

Segundo Tiempo





Gol de (24) Cervantes Alicia Min: 33
Amarilla de (7) Montero Casandra Min: 45+4

(19) Delgado Daniela por (25) Montoya Joseline Min: 57
(14) De La Rosa Joselyn por (30) Salazar Esbeydi Viridiana Min: 69
(7) Montero Casandra por (4) Guzmán Kinberly Paloma Min: 87
(17) Villarreal Natalia por (10) Iturbide Adriana Min: 87




Simbología

(C) Capitana
(P) Portera
(FM) Formada en México

 Sustitución
 Cambio por Conocición
(NFM) No Formada en México

 Gol
 Autogol
 Entra

Reporte creado el 22/10/2025 15:55:54 hrs.

 Tarjeta amarilla
 Tarjeta Roja.marilla
 Sale